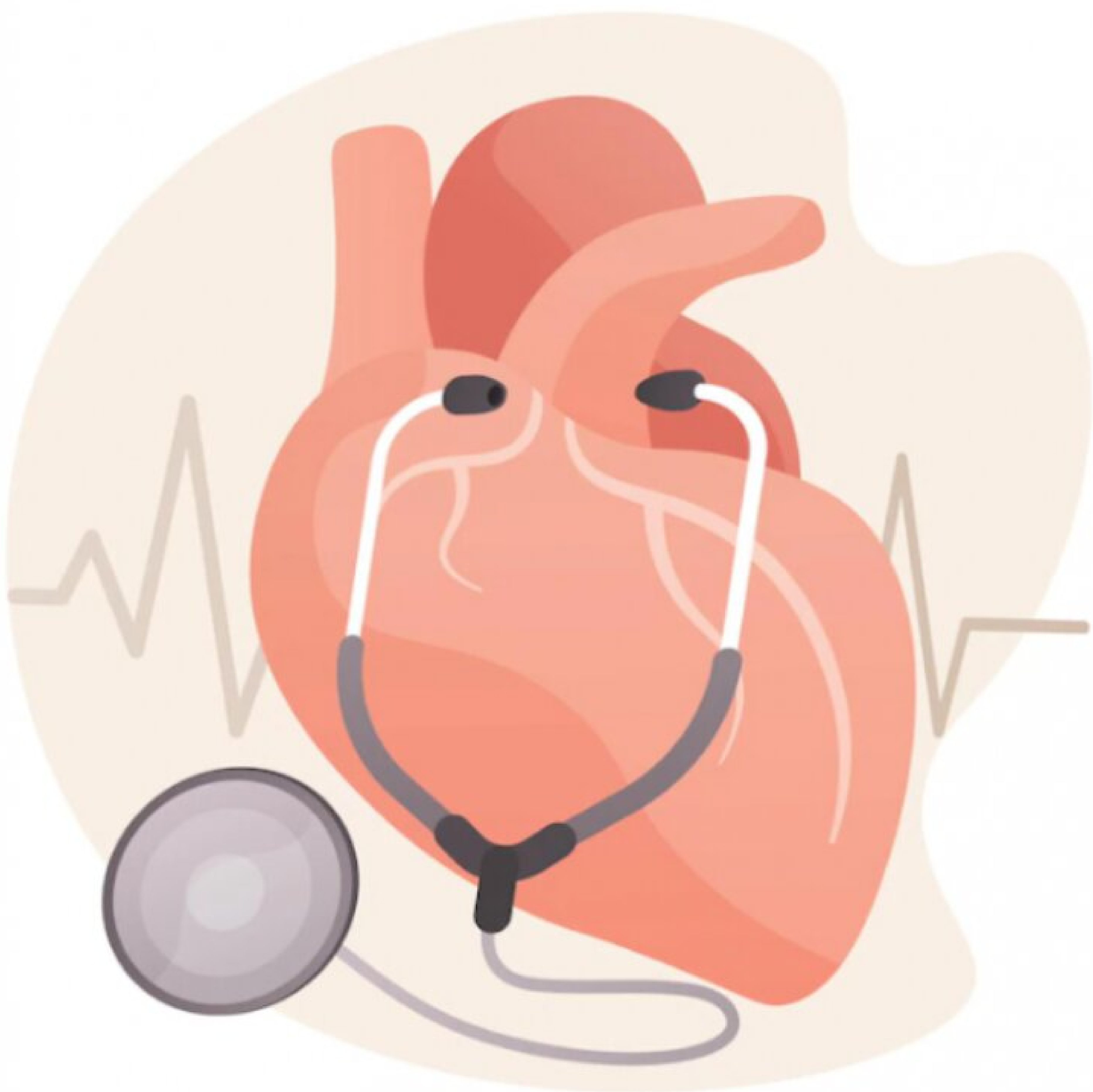


ŠIRDIES IR KRAUJAGYSLIŲ LIGŲ PREVENCINĖ PROGRAMA



Kam skirta?

Vyrams ir moterims nuo 40 iki 60 m. (imtina).



Į ką reikia kreiptis?

Į savo šeimos gydytoją. Jis atliks reikiamus tyrimus ir įvertins paciento riziką sirgti širdies ir kraujagyslių ligomis.



Kas kiek laiko reikia pasitikrinti?

Jei šeimos gydytojas nustato:

- > labai didelę riziką – po 1 metų,
- > didelę riziką – po 2 metų,
- > mažą ar vidutinę riziką – po 4 metų.



Ar reikia mokėti?

Už paslaugą mokėti nereikia.



SEKITE MUS



/ Valstybinė ligonių kasa

Daugiau informacijos: ligoniukasa.lrv.lt

Rūpimus klausimus galima pateikti:



+370 5 232 2222



info@vlk.lt

