



Jei turite susirgimų požymių pro duris neikite

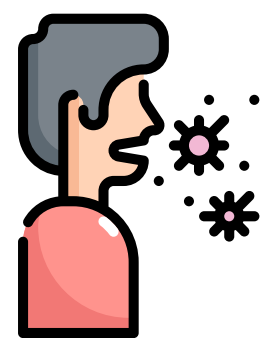
(pasireiškė karščiavimas 37,3°C ir daugiau, sloga, kosulys, čiaudulys, dusulys, pasunkėjęs kvėpavimas, viduriavimas, vėmimas ir kt.)



Įleidžiami tik veido kaukes ar apsaugines veido priemones dėvintys asmenys

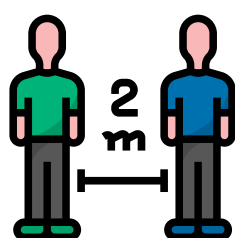


Prie įėjimo pagal instrukciją dezinfekuokite rankas



Laikykitės rankų higienos, kosėjimo ir čiaudėjimo etiketo, nelieskite veido (ypač akių, nosies, burnos)

Kosint ir čiaudint pridengkite burną ir nosį vienkartinėmis servetėlėmis (panaudotas iš karto išmeskite į šiukšlių dėžę), nusiplaukite arba dezinfekuokite rankas. Jei neturite servetėlių, būtina kosėti ir čiaudėti į sulenktos alkūnės linkį



Laikykitės 1-2 metrų atstumo nuo kitų asmenų



Po apsilankymo nusiplaukite rankas šiltu vandeniu ir muilu arba dezinfekuokite



Administracija turi teisę neįleisti asmenų turinčių susirgimų požymių